

# 緩和型通所サービス

## 概要

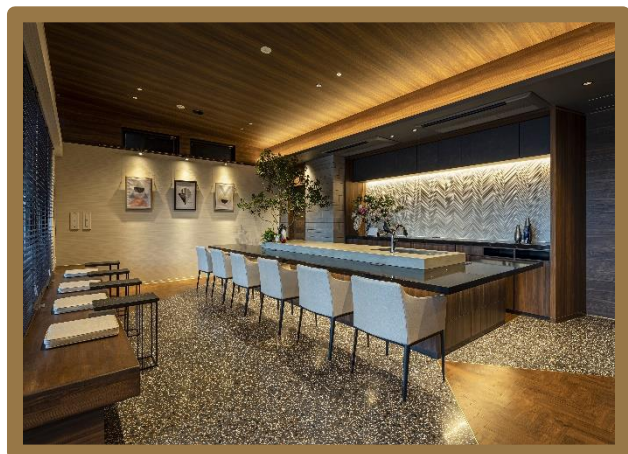
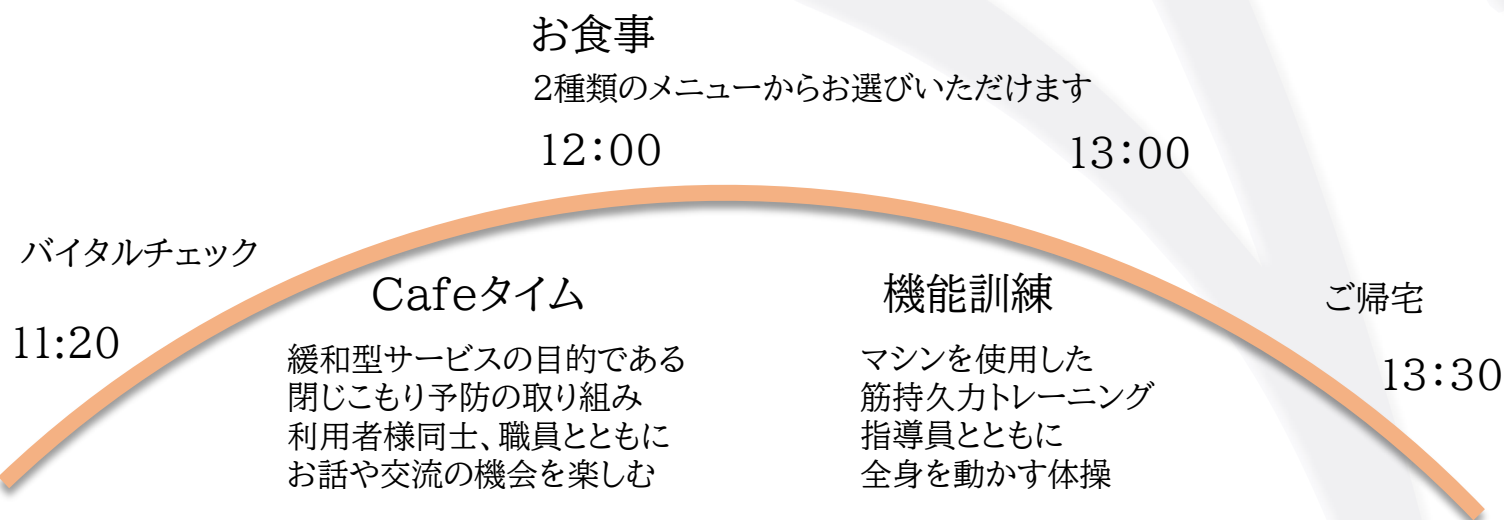
営業日：毎週月～金曜日(夏季・冬期休業・大型連休を除く)

場 所：医療法人高浜内科 通所リハビリセンター内

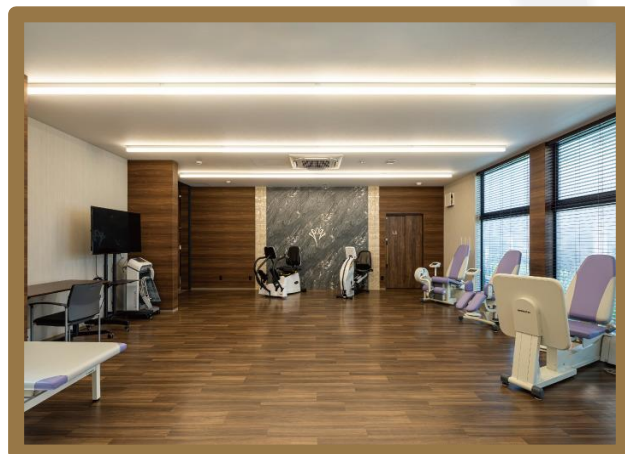
定 員：6名

時 間：11:20～13:30(約2時間)

## ご利用の流れ



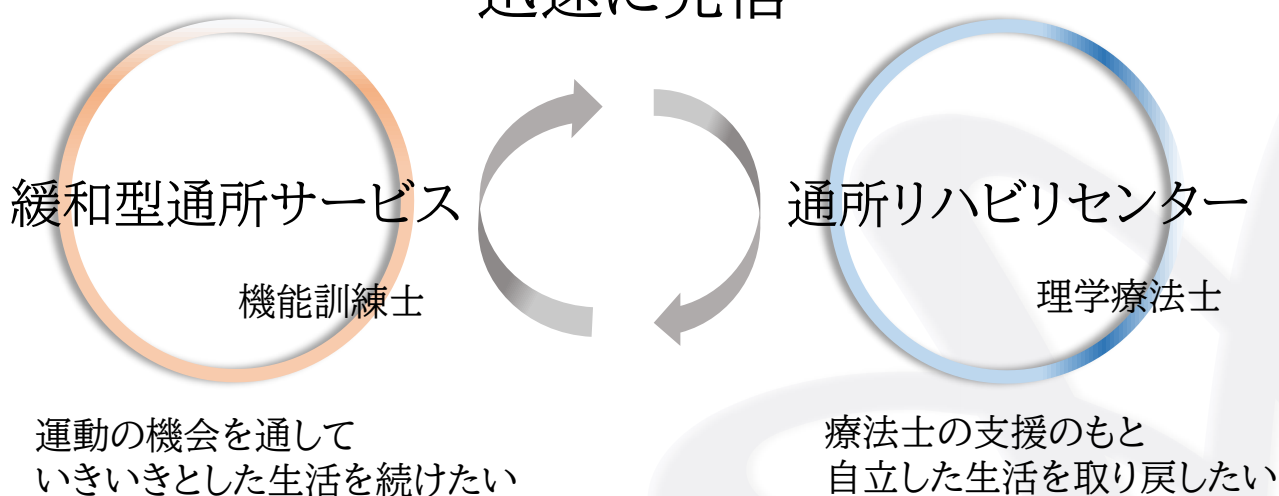
ラウンジの様子



リハビリ室の様子

# 当施設の強み

身体状況や生活状況の変化を  
迅速に発信



外出をして、**同年代の方と交流したい**  
運動の機会を保ち、**体の機能を保ちたい**  
**認知症や生活習慣病を予防したい**

そのような想い 高浜内科が支援します  
当施設で **健やかな体づくり**を

## ご利用料金

	送迎なし	送迎あり
週1回利用 (事業対象者・要支援1の方)	1119 円	1374 円
週2回利用 (要支援2の方)	2304 円	2816 円
お食事代	700 円 (ご利用毎)	

※ 往復送迎付(必要のない方はお申し付けください)

体験利用も行っています  
お気軽にご相談ください



医療法人高浜内科 楽デイサービスセンター

TEL:0563-55-3220